

LES STATS DE L'EMPLOI

COMMUNAUTE D'AGGLOMERATION ARCHE AGGLO

- 20 COMMUNES DANS LA DROME
- 21 COMMUNES DANS L'ARDECHE



Fiche statistique pour les données arrêtées à 2019

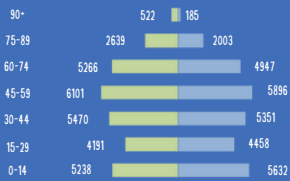
source : INSEE, Observatoire de Pôle Emploi AURA

POPULATION

DONNEES 2019

57897 HABITANTS (+4%)

PAR RAPPORT A 2013



ACTIVITE DES HABITANTS

POPULATION DE 15 A 64 ANS - DONNEES 2019

35124 HABITANTS (+0%)

PAR RAPPORT A 2013

22.5% INACTIFS
8.5% ELEVES, ETUDIANTS ET STAGIAIRES NON REMUNERES
7.3% RETRAITES / PRERETRAITES
6.7% AUTRES INACTIFS



75.5% ACTIFS
68.9% AVEC UN EMPLOI
8.6% CHOMEURS

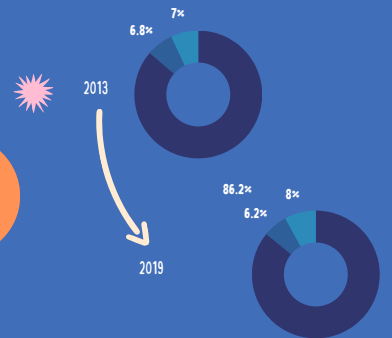
LOGEMENTS

DONNEES 2019

29134 LOGEMENTS (+7%)

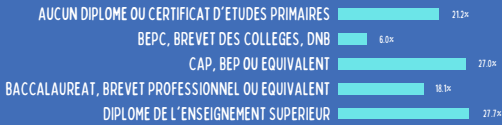
PAR RAPPORT A 2013

25013 RESIDENCES PRINCIPALES (+7%)
1802 RESIDENCES SECONDAIRES / OCCASIONNELS (-2%)
2320 LOGEMENT VACANTS (+6%)



ETUDES

DONNEES 2019



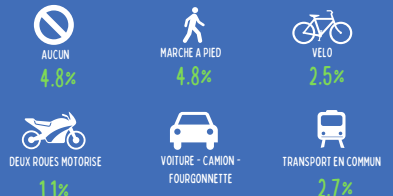
EMPLOIS DES HABITANTS

DONNEES 2019



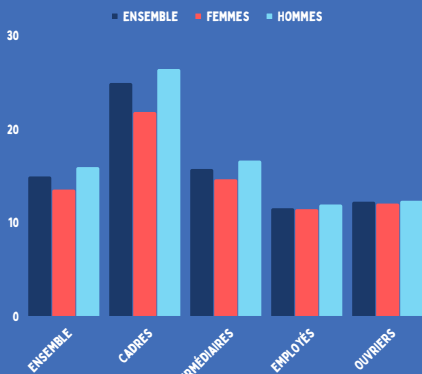
TRANSPORTS POUR SE RENDRE AU TRAVAIL

DONNEES 2019



SALAIRE NET HORAIRE

MOYEN EN EUROS - DONNEES 2020



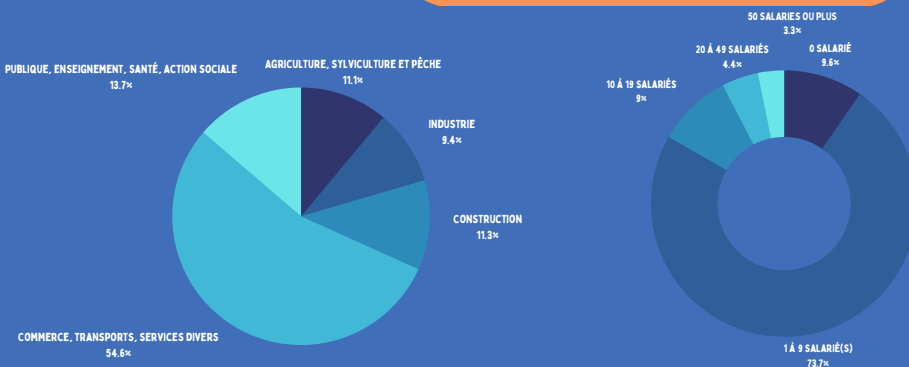
CREATION D'ENTREPRISES

DONNEES 2021

689 CREEES DONT 509 ENTREPRISES INDIVIDUELLES (73.9%)

TAILLE-ACTIVITE

ETABLISSEMENT ACTIFS EMPLOYEURS - DONNEES 2019



SECTEURS D'ACTIVITE

PAR UNITE LEGALE - DONNEES 2019



CHOMAGE

15-64 ANS (AU SENS DU RECENSEMENT) - INTERCOMMUNALITE - DONNEES 2019

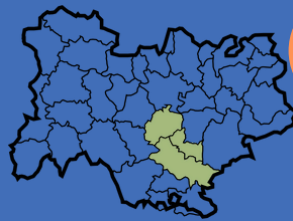
TAUX DE CHOMAGE 11.1% (3013 CHÔMEURS)



TAUX DE CHOMAGE DES 15/24 ANS 24.9%
TAUX DE CHOMAGE DES 25/54 ANS 9.6%
TAUX DE CHOMAGE DES 55/64 ANS 9.7%



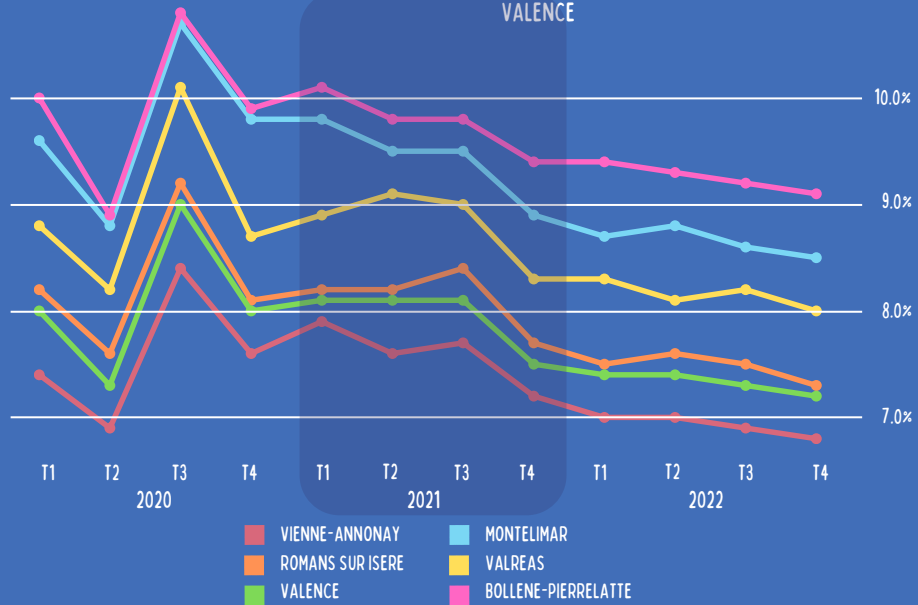
AUCUN DIPLOME OU CERTIFICAT D'ETUDES PRIMAIRES 23.1%
BEP, BREVET DES COLLEGES, DNB 13.6%
CAP, BEP OU EQUIVALENT 12.1%
BACCALAUREAT, BREVET PROFESSIONNEL OU EQUIVALENT 11.1%
DIPLOME DE L'ENSEIGNEMENT SUPERIEUR - BAC+2 6.8%
DIPLOME DE L'ENSEIGNEMENT SUPERIEUR - BAC+3 OU +4 6.2%
DIPLOME DE L'ENSEIGNEMENT SUPERIEUR - BAC+5 OU PLUS 7.4%



ZONE D'EMPLOI - CHOMAGE

DONNEES TRIMESTRIELLES DU PREMIER TRIMESTRE 2020 AU QUATRIEME TRIMESTRE 2022

DÉPEND DE LA ZONE D'EMPLOI DE
VIENNE-ANNONAY
ROMANS SUR ISERE
VALENCE



DEMANDEURS D'EMPLOI

CATEGORIE ABC - INTERCOMMUNALITE - DONNEES DECEMBRE 2022

4805 DEMANDEURS EN CATEGORIE ABC (-7.6% SUR UN AN)

DEMANDEURS D'EMPLOI

CATEGORIE A - INTERCOMMUNALITE - DONNEES DECEMBRE 2022

2420 DEMANDEURS EN CATEGORIE A DONT

- 393 ONT MOINS DE 26 ANS (16%)
 - 19.5% SUR UN AN
- 721 ONT PLUS DE 50 ANS (30%)
 - 9.5% SUR UN AN

1053 DEMANDEURS D'EMPLOIS EN CATEGORIE A SONT INSCRITS DEPUIS 1 AN (-19.3% SUR UN AN)

PRINCIPAUX SECTEURS RECRUTEURS

CUMUL SUR 12 MOIS - INTERCOMMUNALITE - DONNEES DECEMBRE 2022

4631Z - COMMERCE DE GROS COMMERCE INTERENTREPRISES DE FRUITS ET LÉGUMES	6,20 %
8121Z - NETTOYAGE COURANT DES BÂTIMENTS	6,00 %
5610C - RESTAURATION DE TYPE RAPIDE	5,30 %
8411Z - ADMINISTRATION PUBLIQUE GÉNÉRALE	4,20 %
5610A - RESTAURATION TRADITIONNELLE	3,60 %

METIERS LES PLUS RECHERCHES

PAR LES DEMANDEURS D'EMPLOIS EN CATEGORIE ABC - INTERCOMMUNALITE - DONNEES DEC. 2022

K1303 - ASSISTANCE AUPRÈS D'ENFANTS	4,90 %
H3302 - OPÉRATIONS MANUELLES D'ASSEMBLAGE TRI OU EMBALLAGE	4,10 %
A1401 - AIDE AGRICOLE DE PRODUCTION FRUITIÈRE OU VITICOLE	3,90 %
A1416 - POLYCLTURE ÉLEVAGE	3,00 %
M1607 - Secrétariat	2,40 %
A1405 - ARBORICULTURE ET VITICULTURE	2,30 %
N1103 - MAGASINAGE ET PRÉPARATION DE COMMANDES	2,10 %
K2204 - NETTOYAGE DE LOCAUX	2,00 %
K1304 - SERVICES DOMESTIQUES	2,00 %
K2104 - ÉDUCATION ET SURVEILLANCE AU SEIN D'ÉTABLISSEMENTS D'ENSEIGNEMENT	1,80 %

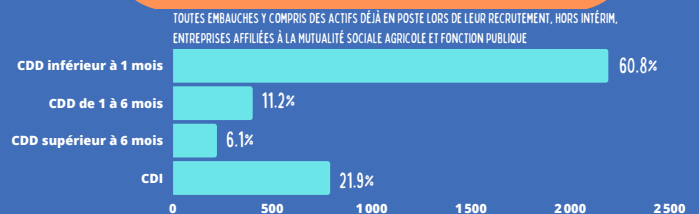
TOP 3 - EMPAUCHES SUR LA PERIODE

PENDANT LE 4EME TRIMESTRE - INTERCOMMUNALITE - DONNEES DECEMBRE 2022

ACTIVITÉS DE SERVICES ADMINISTRATIFS ET DE SOUTIEN	650
AGRICULTURE, SYLVICULTURE ET PÊCHE	530
ARTS, SPECTACLES ET ACTIVITÉS RÉCRÉATIVES	520

EMBAUCHES PAR TYPE DE CONTRAT

PENDANT LE 4EME TRIMESTRE - INTERCOMMUNALITE - DONNEES DECEMBRE 2022



SOURCES

Population: Insee, RP2019 exploitation principale, géographie au 01/01/2022.
Activité des habitants: Insee, RP2008, RP2013 et RP2019, exploitations principales, géographie au 01/01/2022.
Logements: Insee, RP1967 à 1999 dénombremments, RP2008 au RP2019 exploitations principales.
Etudes: Insee, RP2008, RP2019, exploitations principales, géographie au 01/01/2022.
Secteurs d'Activité: Insee, Répertoire des entreprises et des établissements (Sirene) en géographie au 01/01/2021. - Champ: activités marchandes hors agriculture.
Emplois des habitants: Insee, RP2019 exploitation complémentaire lieu de travail, géographie au 01/01/2022.
Transports pour se rendre au travail: Insee, RP2019 exploitation principale, géographie au 01/01/2022.
Salaires net horaire: Insee, Bases Tous salariés, fichier salariés au lieu de résidence en géographie au 01/01/2022.

SOURCES

Taille-Activité: Insee, Flores (Fichier Localisé des Rémunérations et de l'Emploi Salarié) en géographie au 01/01/2022. Champ: hors secteur de la défense et hors particuliers employeurs.
Créations d'entreprises en 2021: Insee, Répertoire des entreprises et des établissements (Sirene) en géographie au 01/01/2021. Champ: activités marchandes hors agriculture.
Zone d'emploi: Insee, Estimations de taux de chômage localisés.
Chômage en 2019: Insee, RP2008, RP2013 et RP2019, exploitations principales, géographie au 01/01/2022.
Demandeurs d'emplois: PÔLE EMPLOI Auvergne-Rhône-Alpes
Métiers les plus recherchés: PÔLE EMPLOI Auvergne-Rhône-Alpes
Principaux secteurs recruteurs: ACOSS, CCMSA
Top 3 - Embauches sur la période (sur les 21 secteurs NAF): ACOSS & MSA
Embauches par type de contrat: ACOSS & MSA